



Рынки битумных материалов

ОПЫТ «МИП» НА РЫНКЕ БИТУМОВ



ГЕОГРАФИЯ ПРОВЕДЕННЫХ ИССЛЕДОВАНИЙ МИП ОХВАТЫВАЕТ ВСЕ КОНТИНЕНТЫ, С УПОРОМ НА РОССИЮ, ЕВРОПУ И АЗИЮ



МИП ВЫПОЛНИЛА 7 ПОЛНОМАСШТАБНЫХ ИССЛЕДОВАНИЙ ПО РЫНКАМ БИТУМОВ ЗА ПОСЛЕДНИЕ 5 ЛЕТ

1

Маркетинговое исследование мировой практики применения отраслевых стандартов и действующих нормативно-технических документов на битумное сырье, битумные и битумопроизводные материалы и продукты, методы испытаний и исследований, технологии производства и применения (61 страна)

2

Маркетинговое исследование дорожно-строительной отрасли на территории Евразии

3

Маркетинговое исследование рынка битумопроизводных продуктов РФ

4

Маркетинговое исследование битумного рынка стран Африки

5

Маркетинговое исследование рынка ПВХ и битумных эмульсий 4-х округов

6

Маркетинговое исследование рынка битумных материалов Центрального федерального округа

7

Маркетинговое исследование рынка битумных материалов Российской Федерации

МИП ПОДДЕРЖИВАЕТ НАИБОЛЕЕ ПОЛНЫЕ БАЗЫ ДАННЫХ УЧАСТНИКОВ РЫНКА, ВКЛЮЧАЮЩИЕ АКТУАЛЬНУЮ АДРЕСНУЮ И КОЛИЧЕСТВЕННУЮ ИНФОРМАЦИЮ

№ п/п	Округ	Регион	Город	Улица, дом	Название предприятия	Наличие производства		Производство ПБВ														
						ПБВ	БЭ	сумм. мощности, т/сут.	2013, т	2012, т	ПБВ 40	ПБВ 60	ПБВ 90	ПБВ 130	ПБВ 200	ПБВ 300	другое	другое	ДСТ-30-01			
1	ЦФО	Московская область	Ногинск	Электростальское шоссе, 14	Дормаст	1	2															
2	ЦФО	Москва	Москва	Гиляровского, 47, строение 5	ТехноНИКОль	1	1															
3	ЦФО	Тульская обл.	пос. Ленинский	Набережная, 7	Техпрогресс	1	1															
4	ЦФО	Смоленская обл.	Смоленск	Лавочкина, 109	Полимер-прогресс	1	1															
5	СЗФО	Санкт-Петербург	Санкт-Петербург	Арсенальная, 66	АБЗ 1	1	1															
6	ЦФО	Рязанская обл.	Рязань	Рязское шоссе, 20	Рязанский опытный завод нефтехимпродуктов	1	2															
7	ЦФО	Рязанская обл.	Рязань	Дорожная, 18	МПК КРЗ	1	1															
8	ЦФО	Московская область	с.п. Баранцевское, в районе д. Люторецкое	н/д	Рубитрон	1	2															
9	ПФО	Р. Башкортостан	Уфа	Зеленая роща, 15	Уфа-кровля	1	2															
10	ЦФО	Москва	Москва	Судакова, 15	ПЕТРО-ХИМ ТЕХНОЛОГИИ	1	2															
11	ЦФО	Воронежская область	район Семилукский, рп Латная	Строителей, 2А	Новые дорожно-строительные технологии (НДСТ)	1	2															
12	ЦФО	Рязанская обл.	Рязань	Есенина, 116/1	Гелика Финанс	1	1															
13	ЦФО	Москва	Москва	Уржумская, 4	СП Автобан	1	1															
14	ЦФО	Воронежская область	Воронеж	Космонавтов, 1	Асфальтобетонный завод (Асфалет)	1	2															
15	ЦФО	Тверская обл.	п. Кесова Гора	Строительная, 34	Дорожная Строительная Компания	1	1															
16	ПФО	Пермский край	Пермь	Промышленная, д.125	ТехПромРесурс	2	1															
17	ЦФО	Москва	Москва	Верхние поля, 54	фирма «ЭМКА» (Дор-ЭМ)	2	1															
18	ЦФО	Московская обл.	Ногинск	Электростальское шоссе, 14	ДЭП №19	2	1															
19	ЦФО	Москва	Москва	Нагорный проезд, д. 12, корп. 2, стр. 20	Грида	2	1															
20	ПФО	Самарская обл.	Самара	22 Партсъезда, 41	Эмульсионные технологии	2	1															
21	ПФО	Нижегородская обл.	Кстово	Промзона	Нижегородская дорожно-строительная компания	2	1															
22	ЦФО	Ярославская обл.	Ярославль	просп. Октября, 88	Дорос	2	1															
23	СЗФО	Санкт-Петербург	Санкт-Петербург	Ваньева, 6	Магистраль	2	1															
24	ПФО	Р. Мордовия	Саранск	Гайдара, 2а	Саранскдорстрой	2	1															
25	СЗФО	Ленинградская обл.	Санкт-Петербург	Коммуны, 63	ПАРТНЕР	2	1															
26	ЦФО	Москва	Москва	Верхние поля, 54	Асфальтобетонный завод №4 Капотня	2	1															
27	СЗФО	Новгородская область	Боровичи, Перевалка, АБЗ	н/д	Солид	2	1															
28	ПФО	кировская область	Юрьянский р-н, п. Гирсово	ул. Труда, а/я 18	Юрьянское ДЭП № 1	2	1															
29	ЦФО	Москва	Москва	Салтыковская, 5, корп. 2	НОВОСТРОЙ ФИРМА	2	1															
30	ЮФО	Ростовская область	Каменск-Шахтинский	Крупской, 48	ДЭП № 34	2	1															
31	ЦФО	Московская обл.	Котельники	мкр. Силикат, 41	Елизар	2	1															
32	ЦФО	Белгородская область	п. Красная Яруга	Центральная, 68А	Белдорстрой	2	1															



МИП ПОДДЕРЖИВАЕТ ПРЯМЫЕ КОНТАКТЫ С ЭКСПЕРТАМИ - С ВЕДУЩИМИ ОРГАНИЗАЦИЯМИ И ИНСТИТУТАМИ ОТРАСЛИ, КЛЮЧЕВЫМИ ИГРОКАМИ РЫНКА

Область компетенций	Уровень компетенций
Нормативно-техническое регулирование, развитие отраслей	Руководители кафедр и профильных отделов институтов; руководители отраслевых НИИ и профильных организаций
Производство и реализация продукции	Руководители отделов продаж/маркетинга, главные технологи, фин. директора
Потребление	Руководители ОМТС, ген. директора, главные инженеры проектов (ГИП)



- Комитет Государственной Думы по транспорту и строительству
- Федеральное дорожное агентство «Росавтодор»
- Государственная компания «Российские автомобильные дороги» (ГК «Автодор»)
- Российская ассоциация территориальных органов управления автомобильными дорогами «Радор»
- Российская ассоциация подрядных организаций в дорожном хозяйстве «Аспор»
- Межрегиональное объединение дорожников «Союздорстрой»
- Московский автомобильно-дорожный институт (МАДИ)
- Автономная некоммерческая организация «Научно-исследовательский институт транспортно-строительного комплекса» (НИИ ТСК)



МИП ИМЕЕТ СОБСТВЕННЫЕ РЕАЛИЗОВАННЫЕ НА ПРАКТИКЕ УНИКАЛЬНЫЕ МЕТОДИКИ АНАЛИЗА И ПРОГНОЗА РЫНКОВ БИТУМОВ

Модель развития спроса на битум для РФ (подход «нисходящего и восходящего анализа»)

Прогноз спроса на битум строиться на основе:

- прогноза потенциальных объемов финансирования отрасли и соответствующих уровней строительства и ремонта дорог в РФ на основе регрессионных зависимостей макропоказателей, реализуемых по разным вероятностным сценариям. Ретроспектива 5-10 лет.
- прогноза объемов финансирования отрасли и соответствующих уровней строительства и ремонта дорог на уровне регионов РФ, на основе стратегий, программ и планов федеральных ведомств и региональных администраций, в том числе, по отдельным крупным проектам, оценки их реализуемости с учетом ретроспективных данных в аналогичных условиях и существующих трендов, ожиданий участников отрасли и стратегических ориентиров в региональном разрезе, с точки зрения развития сбалансированной дорожной сети. Расчет и оценка требуемых объемов битумных материалов проводится с учетом практики и нормативов применения в отрасли.

Описание модели развития спроса на битум для зарубежных стран

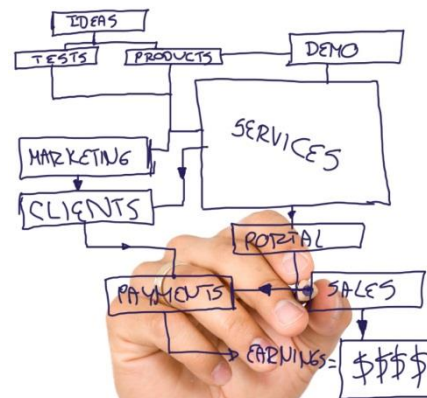
Прогноз спроса на битум строиться на основе прогноза развития дорожно-строительной отрасли:

- прогноз необходимых объемов строительства и ремонта дорог на основе прогнозов макроэкономики изучаемых регионов, развития автопарка и нагрузки на дорожную сеть.
- введение в прогнозную модель ограничений: возможностей финансирования, пропускной способности дорог, возможностей строительной отрасли, плотности дорог,
- оценка реализуемости прогноза на основе макропоказателей.



Также проводится анализ развития производственных мощностей на основе планов производителей, уровня загруженности производственных мощностей, перспектив развития сырьевой базы и др.

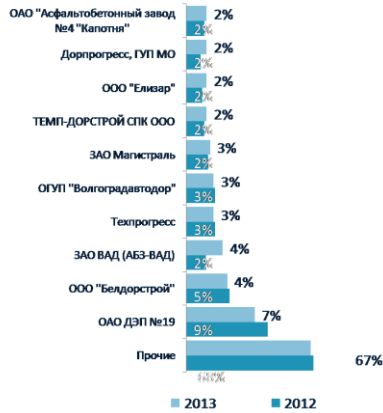
ПРИМЕРЫ ВЫХОДНЫХ ФОРМ



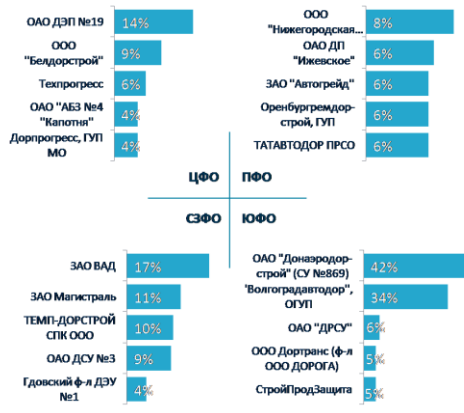
ПРОИЗВОДСТВО БИТУМОВ

Основные производители:

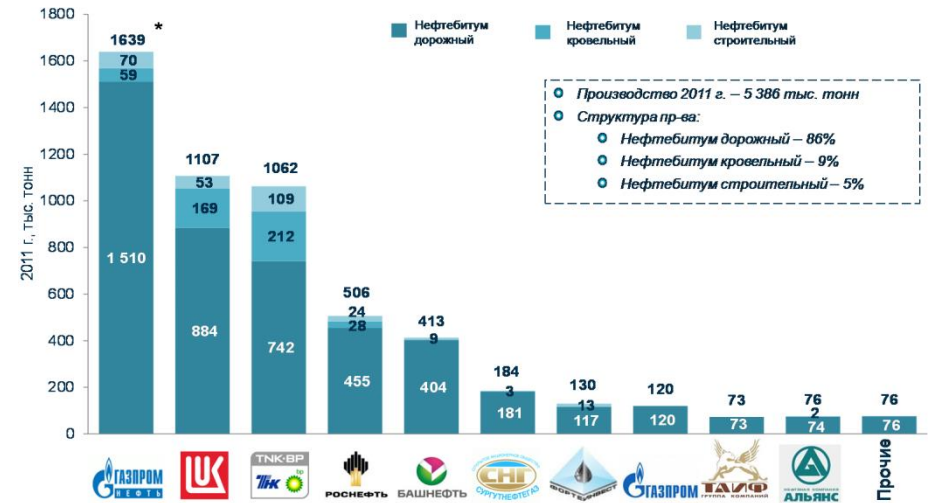
Рейтинг крупнейших производителей по объемам производства в 2012/2013 гг



ТОП-5 производителей в разрезе федеральных округов (% от объемов производства в округе, 2013 г)



Сегментирование продукции:

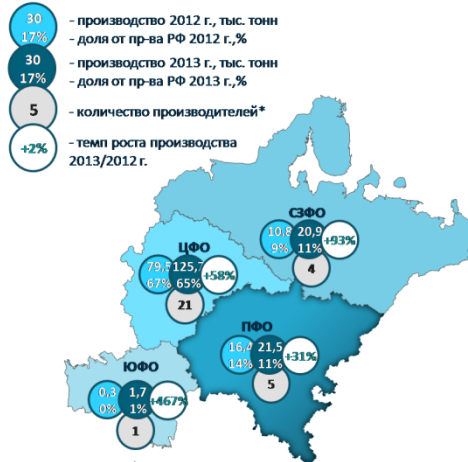


Производственные мощности:

За 4 года общие производственные мощности увеличились в 3,4 раза при росте производства в 8 раз



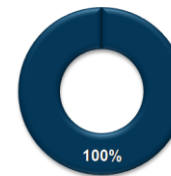
Локализация производства: 65% в ЦФО



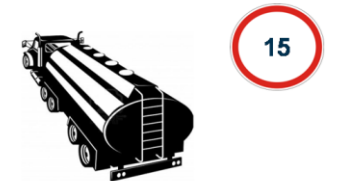
Возможности хранения, транспортировки:

ИНФРАСТРУКТУРА
ТРАНСПОРТИРОВКА

Доли разных видов транспорта, %



Собственный парк битумовозов, шт.:



СКЛАДСКАЯ ЛОГИСТИКА



Тип хранилища	Количество	Год запуска
Металлические резервуары	48	2007, 2008, 2009, 2010
Стационарные ямные хранилища	-	-
Временные ямные хранилища	-	-

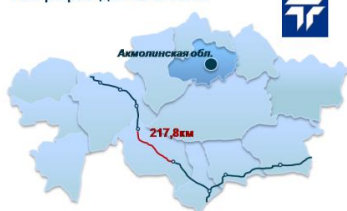


ПОТРЕБИТЕЛИ БИТУМОВ

Ключевые клиенты:

ТОДИНИ КОНСТРУКЦИОНИ ДЖЕНЕРЕЛИ С.П.А.

География деятельности



Потребление битума в 2011 году, тонн



Преобладающая форма оплаты поставок, %



Источники информации о производителе



- Интернет
- Прямые контакты
- Участие в отраслевых выставках

Характер закупок битума

Факторы выбора поставщика битума	Степень важности
Качество поставляемого вяжущего	1
Цена	2
Сроки поставки	3
Принимает окончательное решение	Директор

Дорожно-строительные компании:

РЕГИСТРИ	Южный
Федеральный округ	Южный
Основной вид деятельности	Строительство и ремонт дорожного полотна. Производство асфальтобетона
Организационно-правовая форма	Открытое акционерное общество
Контактные данные	г. Ростов-на-Дону, Кировский просп., 89 +7 (863) 264 34 33
ДЕЯТЕЛЬНОСТЬ	
Всего построено дорог, кв. м.	10 000 000
Построено в 2013г., кв. м.	10 000 000
Реконструировано в 2013г., кв. м.	-
Текущий ремонт в 2013г., кв. м.	-
- в т.ч. ямочный ремонт в 2013г., кв. м.	-
ПРОИЗВОДСТВО	
Всего произведено в 2013 г., т.	БЭ 1 500 ПБВ -
Оборудования для производства	Да Нет
Совокупные мощности производства	4 т./ч.
Марка установки	Н.д.

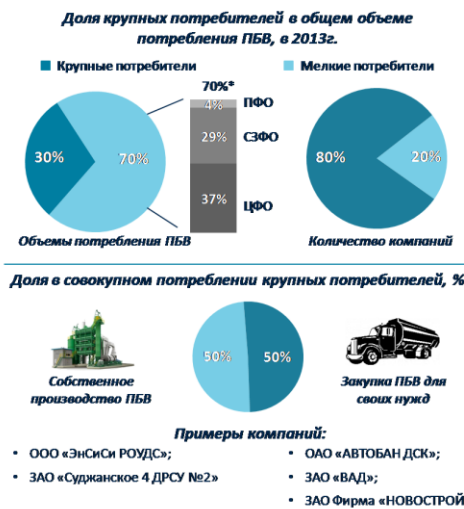
Объемы потребления БЭ, тонн			
2010	2011	2012	2013
1 000	1 000	2 000	1 500
Основные цели использования			
2013 год	Тонны	Доля, %	
Подготовка	1 485	99%	
Ямочный ремонт СИ способом и способом пропитки	15	1%	
ИТОГО 2013 г.	1 500	100%	
Основные марки БЭ			
Катионные	Тонны	Доля, %	
ЭБК-1	375	25%	
ЭБК-2	375	25%	
Анионные			
ЭБА-1	375	25%	
ЭБА-2	375	25%	
ИТОГО 2013 г.	1 500	100%	
НПЗ – поставщик битума для БЭ		Лукойл-Волгограднефтепереработка	
Объемы потребления ПБВ, тонн			
2011	2012	2013	
Н.д.	250	250	
Марки ПБВ			
ПБВ 40	ПБВ 60	ПБВ 90	ПБВ 130
ПБВ 200	ПБВ 300		
Поставщик ПБВ		Техпрогресс	

Прочие компании и их поставщики:

ПРОИЗВОДСТВЕННЫЕ ПЛОЩАДКИ
СП АВТОБАН, ООО

ПРОИЗВОДСТВО	МОЩНОСТИ	✓ ПБВ		✓ ЭМУЛЬСИИ		КОНТАКТЫ
		Производитель: Massenza	200 тн/сут	НХ Инженеринг	360 тн/сутки	
Мощность (макс):	200 тн/сут	Вид продукции:	катионные, анионные	Адрес: Московская область, Пушкинский р-н, с.Раханово	Телефон: (495) 626-51-16, факс 626-51-18	
Технология:	циклич. д-я одновременно	Технология:	непрерыв. д-я одновременно	Интернет - сайт: http://www.autobahn-group.com	Наименование: Физ.лица (2)	
Год:	2012	Назначение:	Кровельные (5%), Строительные (5%), Дорожные (90%)	Форма собственности: частная	Доля в капитале: 100%	
Ассортимент:	ПБВ 40 (1%), ПБВ 60 (99%)	Стандарт:	ПНСТ 1-2012, СТО	Битумсы: МНПЗ, ЯНОС	Ингредиенты: СЕКА (Франция), АКZO NOBEL (Швеция), KRATON POLYMERS (США), KOREA KUMHO RETROCHEMICAL (Ю.Корея), АМДОР (Россия)	
Битум:	БНД 90/130	Ингредиенты:	Кратон D1101, 1102, КТН-401; адгезионные и ПАВ	СВ Строй	Цена: 14 400 руб./тн	
Ингредиенты:	БНД 40/60 и 90/130	Уайт спирт, керосин, латекс, кислота	эммульгатор, присадки адгезионные	Прадо Дукатор	Собств. БЭ (50%), Потребление: БЭ (50%)	
2012 г.	0 тн	2013 г.	11 215 тн	2014 г. (план)	12 000 тн	
2013 г.	11 215 тн	2014 г. (план)	12 000 тн	Прочее:	Персонал: н/д чел., Отгрузка: 100% ЦФО	

Дорожно-строительные компании:



Крупные компании - потребители ПБВ:

A63-1		АВТОБАН	
Объем производства/потребления ПБВ в 2013г., тонн		13 000	
Источники ПБВ		Закупка у компаний «Техпрогресс», «Юникойл» (50%/50%)	
Собственное производство		ПБВ 60	
Марки ПБВ		ПБВ 60	
Количество персонала		1 000 человек	
Построено дорог, кв. м.		4 500 человек	
Более 1 млн.		625 000	
Основное направление деятельности в 2013г.		Производство АБС, ремонт, строительство	
Строительство и реконструкция		Масштаб проектов	
Местные		Федеральные	





**Маркетинговые и инвестиционные
проекты**

115114, Россия, Москва
Дербеневская набережная, д.7, с.23

Tel +7 495 6402555

info@mipr.ru

www.mipr.ru



Мы всегда идем навстречу клиенту!